

C A S T O R
PROJECTS & CONCEPTS IN GASTRONOMY

C 12







An aerial photograph of a city, likely Prague, showing a mix of modern and traditional architecture. A prominent feature is a large, modern building with a curved facade and a colorful, vertical-slatted exterior. To its left is a large, multi-story brick building. In the foreground, there are several smaller, traditional buildings with red-tiled roofs. A river is visible in the upper left corner, and a parking lot is situated near the modern building. The text is overlaid on the image in white boxes with black text.

SEM SE CHYSTÁME

TADY MÁME BISTRO

TADY MÁME RESTAURACI – BISTRO – KAVÁRNU

TEĎ SOUTĚŽÍME ZDE



TADY SOUTĚŽÍME

TADY MÁME BISTRO

TADY MÁME RESTAURACI – BISTRO – KAVÁRNU

SEM SE CHYSTÁME

VÝBĚROVÉ ŘÍZENÍ – MAIN POINT KARLÍN

Pobřežní 665 /21

186 00 PRAHA 8

OBCHODNÍ PARTNER: KOOPERATIVA a.s.

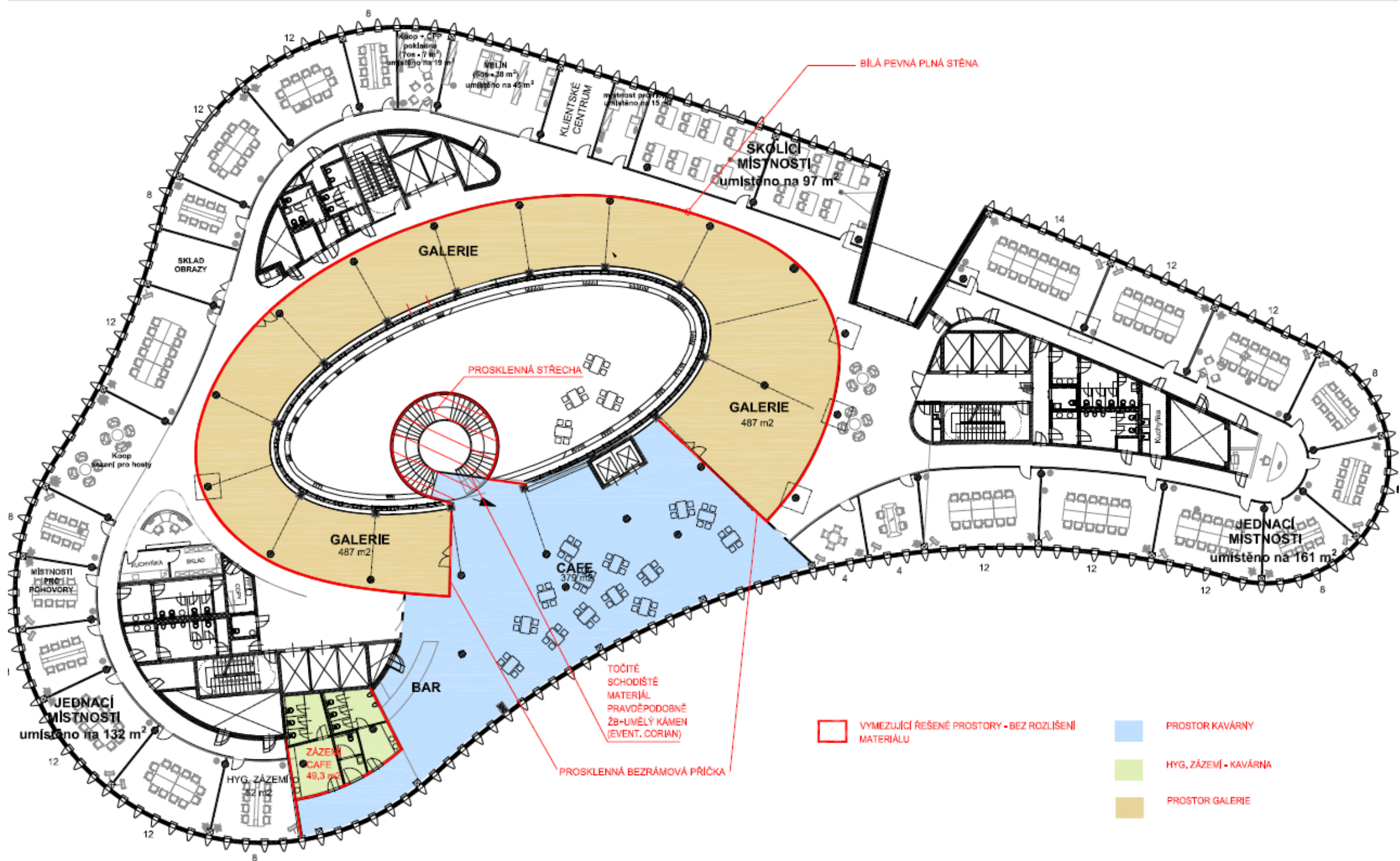
AKCE ZAHÁJENA 10.2.2010

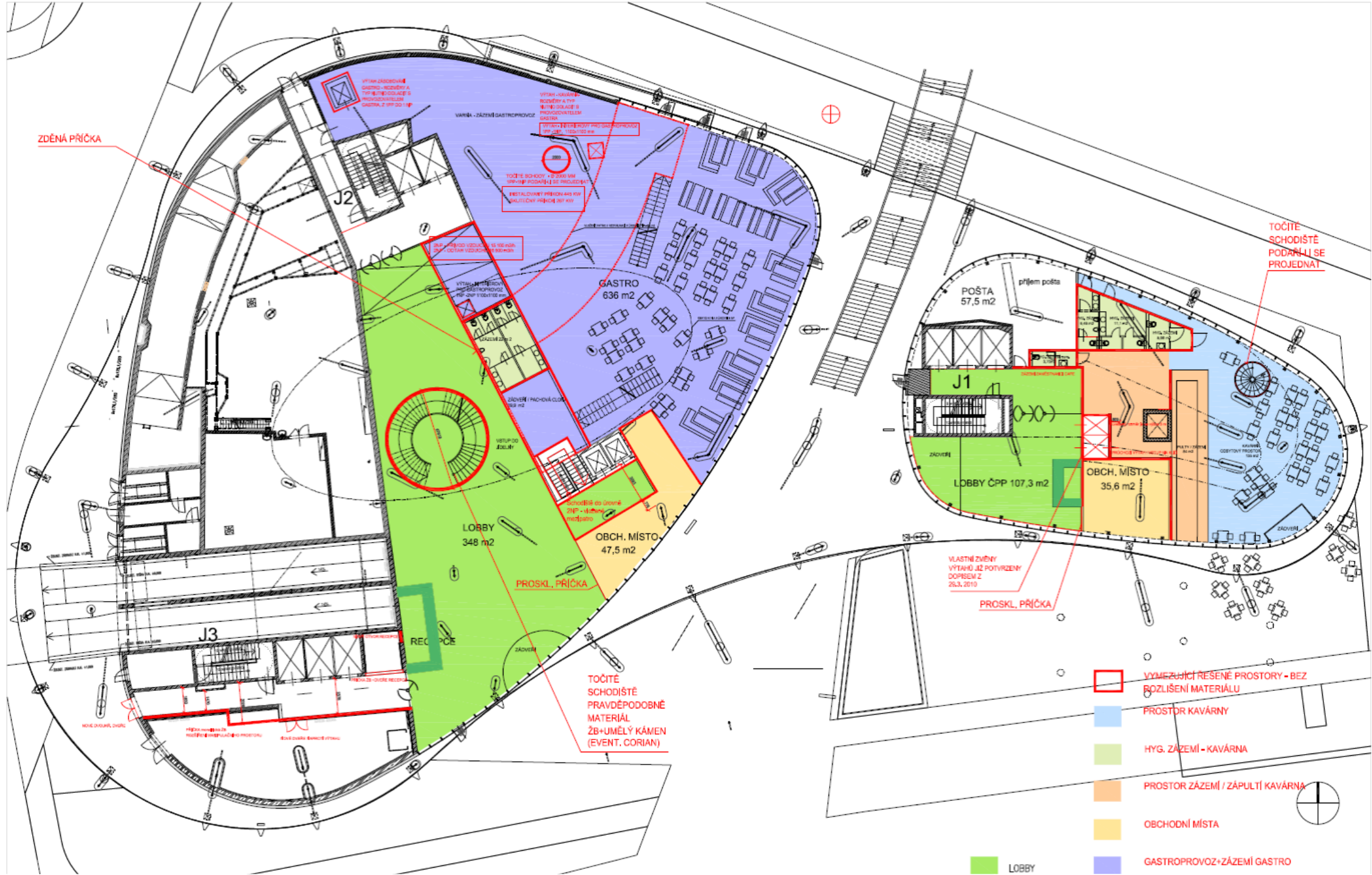
CÍL: POSTAVIT SOUBOR GASTRONOMIE V DOMĚ MPK

DETAIL: Main Point Karlin je kancelářská budova na Rohanském ostrově v Praze 8 – Karlíně. Nachází se naproti přes ulici budovám Danube House a Nile House, které jsou součástí projektu River City Praha. Navrhla ji česká architektonická kancelář DaM. K této lokalitě máme vřelý vztah a do 50m od MPK máme již 4 realizace v domech DANUBE HOUSE, NIL HOUSE.

fáze 1

dispoziční řešení





ZDĚNÁ PRÍČKA

VÝTAH - ZÁZEMÍ GASTROPROVOZ
 VÝTAH - ZÁZEMÍ RESTAURACE A TYP
 VÝTAH - ZÁZEMÍ KAVÁRNA S
 PROJEKTOVATELEM
 VÝTAH - ZÁZEMÍ KAVÁRNA S
 PROJEKTOVATELEM
 VÝTAH - ZÁZEMÍ KAVÁRNA S
 PROJEKTOVATELEM

TOČITÉ SCHODIŠTĚ V ZÁZEMÍ
 PRÁVĚPODOBNĚ SE PROJEKTOVATELEM
 RESTAURACE A TYP
 RESTAURACE A TYP
 RESTAURACE A TYP

TOČITÉ SCHODIŠTĚ V ZÁZEMÍ
 PRÁVĚPODOBNĚ SE PROJEKTOVATELEM

VÝTAH - ZÁZEMÍ GASTROPROVOZ
 VÝTAH - ZÁZEMÍ KAVÁRNA S
 PROJEKTOVATELEM

ZÁZEMÍ / PŘÍČKOVÁ CESTA
 105 m2

VERUPO
 Železná

Schodiště do úrovně
 ZNP - (Horní
 měřeno)

PROŠTL. PRÍČKA

TOČITÉ SCHODIŠTĚ
 PRÁVĚPODOBNĚ
 MATERIÁL
 ŽB+UMĚLÝ KÁMEN
 (EVENT. CORIAN)

POŠTA
 57,5 m2

J1

LOBBY ČPP 107,3 m2

OBCH. MÍSTO
 35,6 m2

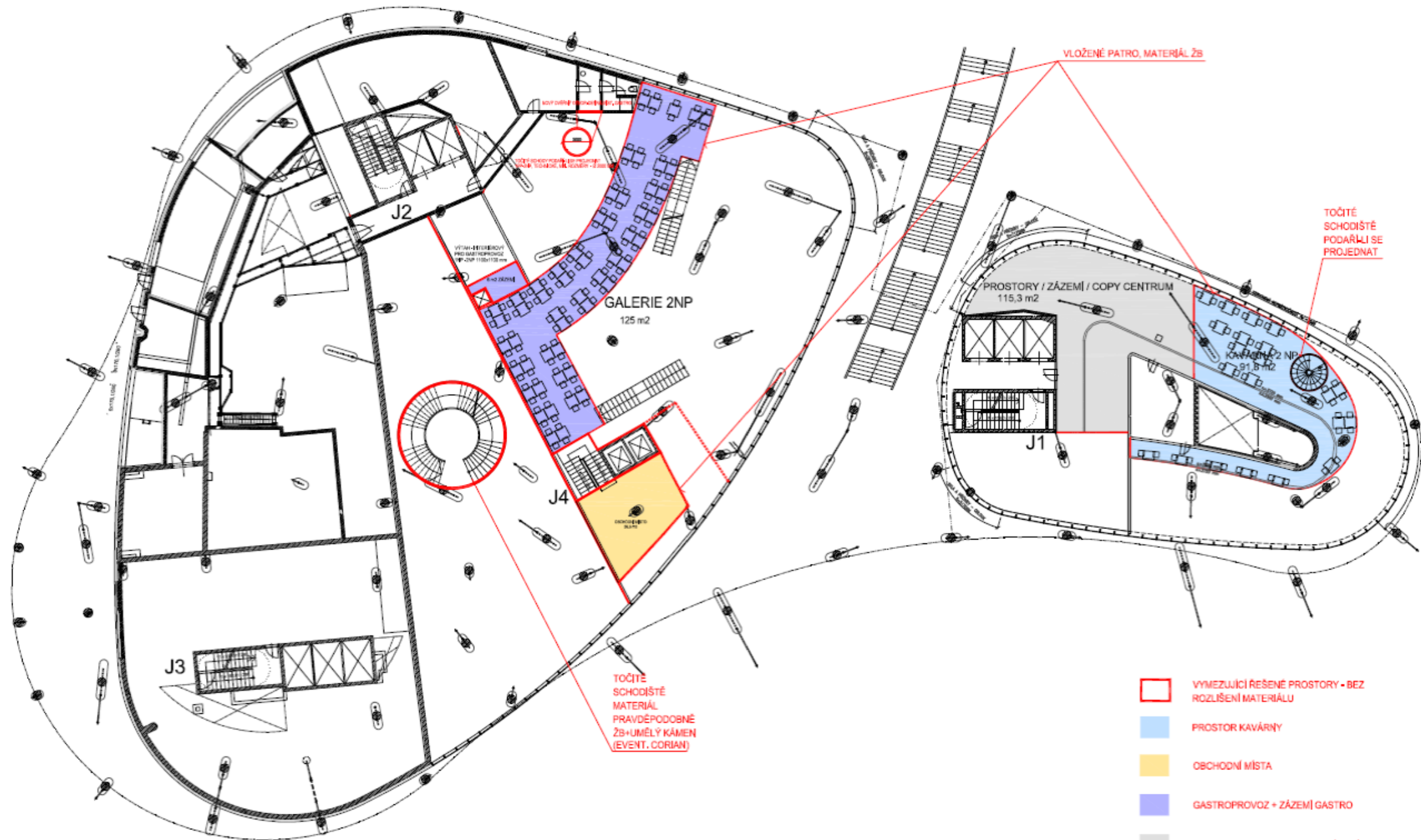
VLASTNÍ ZMĚNY
 VÝTAH J2 POTVRZENÝ
 DOPISEM Z
 29.3. 2010

PROŠTL. PRÍČKA

TOČITÉ SCHODIŠTĚ
 PODANÍ SE
 PROJEDNAT

- VYMEZUJÍCÍ REŠENÉ PROSTORY - BEZ ROZLIŠENÍ MATERIÁLU
- PROSTOR KAVÁRNA
- HYG. ZÁZEMÍ - KAVÁRNA
- PROSTOR ZÁZEMÍ / ZÁPULTÍ KAVÁRNA
- OBCHODNÍ MÍSTO
- GASTROPROVOZ+ZÁZEMÍ GASTRO

LOBBY



VLOŽENÉ PATRO, MATERIÁL ŽB

TOČITÉ SCHODIŠTĚ PODARLI SE PROJEDNAT

TOČITÉ SCHODIŠTĚ MATERIÁL PRAVDĚPODOBĚ ŽB+UMĚLÝ KÁMEN (EVENT. CORIAN)

TOČITÉ SCHODIŠTĚ MATERIÁL PRAVDĚPODOBĚ ŽB+UMĚLÝ KÁMEN (EVENT. CORIAN)

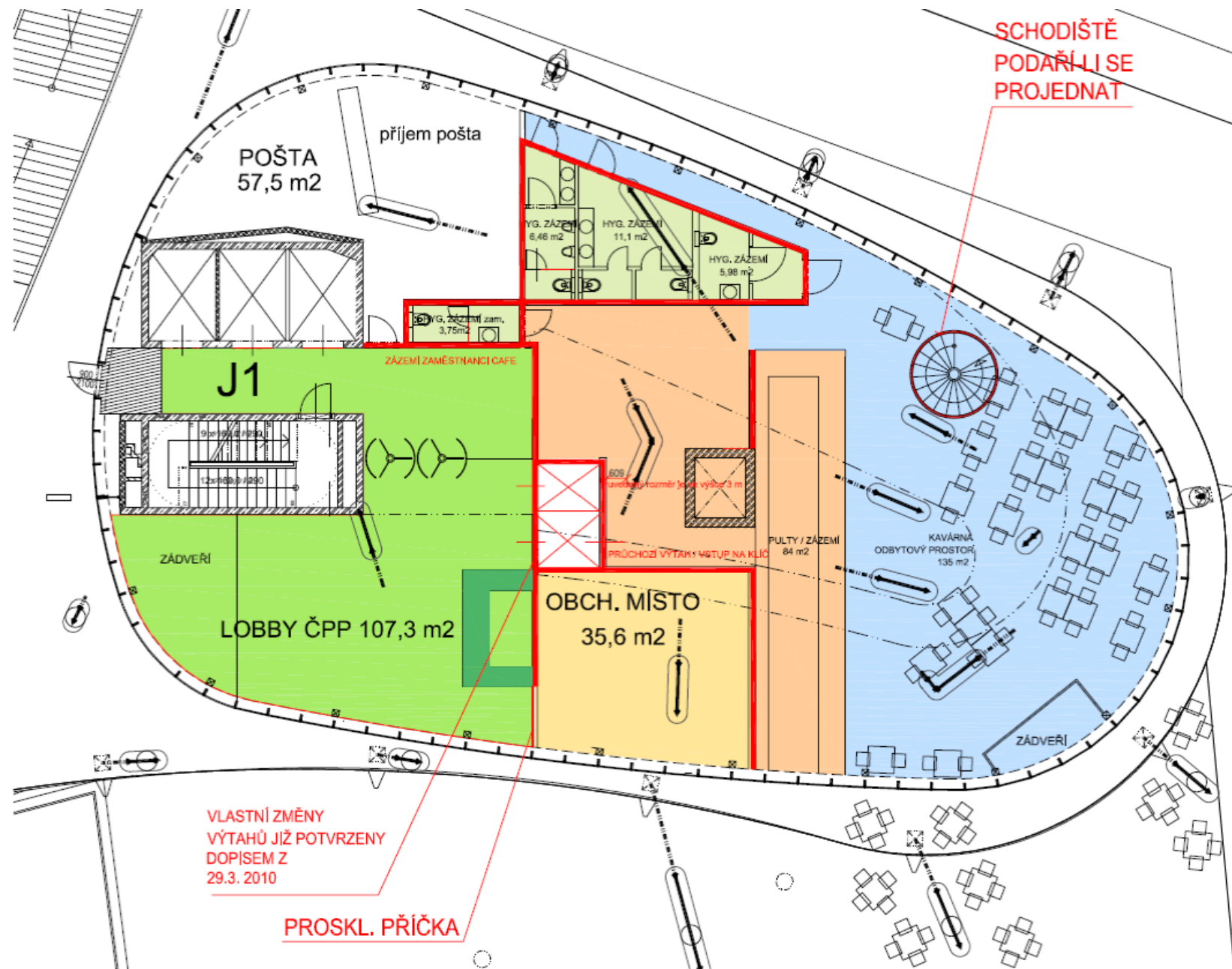
VÝTANĚNÍ PRO GASTROPROVOZ
115.3 m2

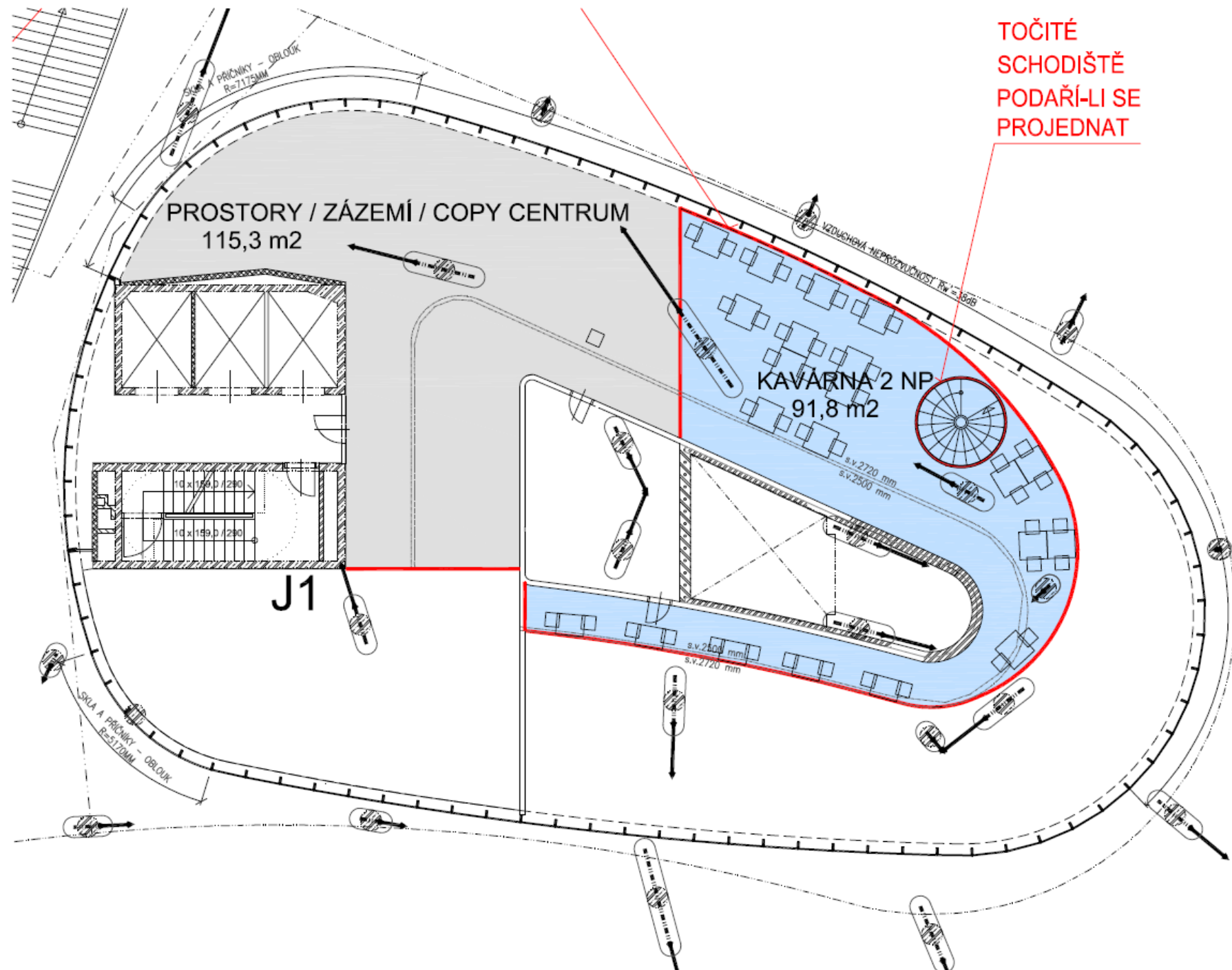
GALERIE 2NP
125 m2

PROSTORY / ZÁZEMÍ / COPY CENTRUM
115.3 m2

GALERIE 2NP
91.5 m2

- VYMEZUJÍCÍ ŘEŠENÉ PROSTORY - BEZ ROZLIŠENÍ MATERIÁLU
- PROSTOR KAVÁRNY
- OBCHODNÍ MÍSTA
- GASTROPROVOZ + ZÁZEMÍ GASTRO
- PROSTORY COPY CENTRUM / ZÁZEMÍ / OŠETŘOVNA A POD.





C A S T Ö R
PROJECTS & CONCEPTS IN GASTRONOMY

YES