

C A S T O R
PROJECTS & CONCEPTS IN GASTRONOMY

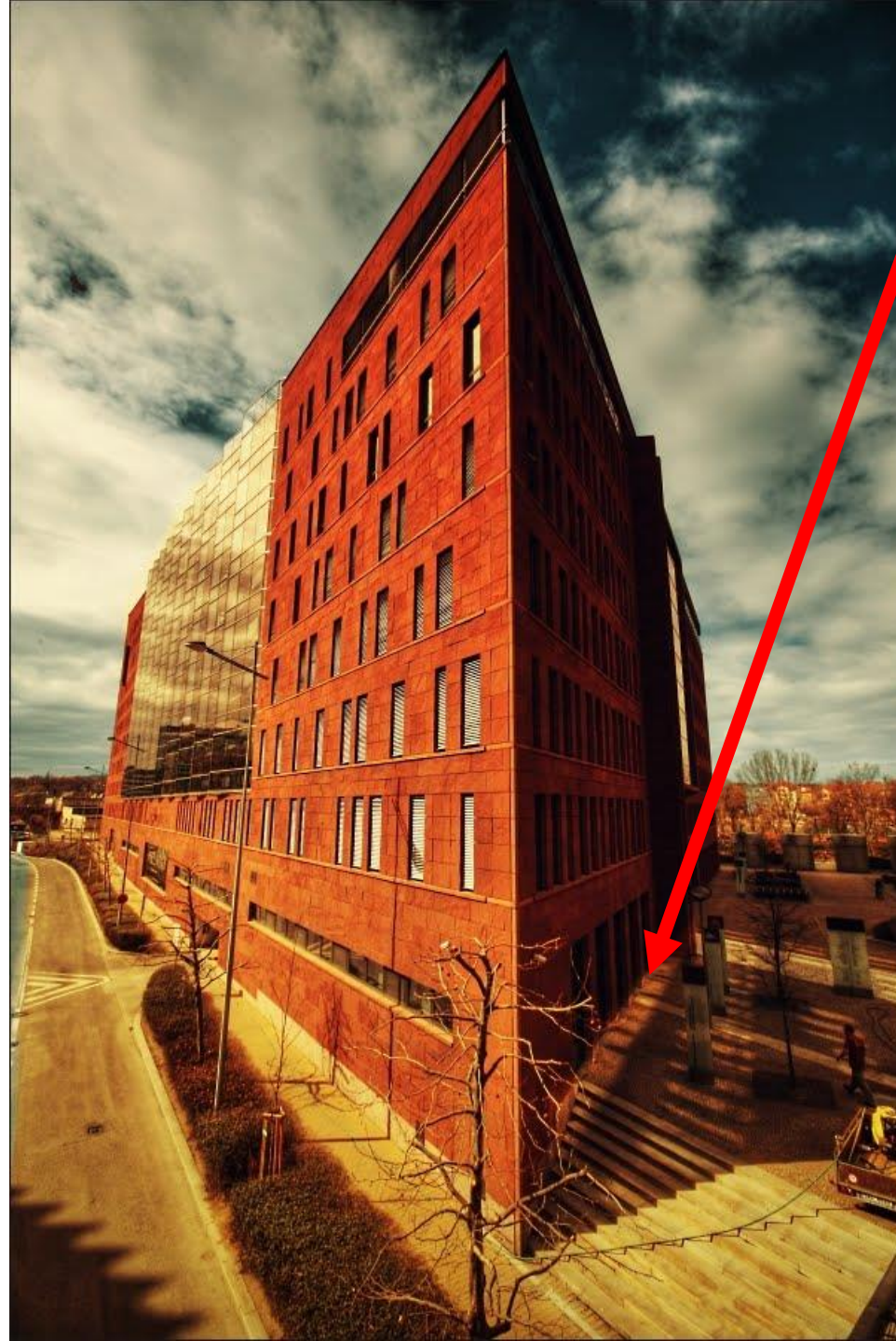
C 5



paralely

projekt DANUBE KAVÁRNA









Amazon Court

Hotel

Yukon Residence

FURTHER DEVELOPMENT

Danube House

Nile House

Rohanské nábřeží street

REALIZACE DANUBE HOUSE – RIVER CITY KARLÍN

Na Poříčí 1

PRAHA 8

OBCHODNÍ PARTNER: EUROPHOLIS a.s.

AKCE ZAHÁJENA 10.12.2003

CÍL: POSTAVIT NOVÝ GASTRONOMICKÝ KONCEPT - KAVÁRNA

DETAIL: DANUBE HOUSE je administrativní budova s kapacitou cca 1000 osob. Naším cílem je postavit sestavu gastronomických provozů, které uspokojí celodenní stravovací a sociálně společenské potřeby nájemníků domu a jejich návštěv. Koncept má být otevřen i široké veřejnosti. Dalším úkolem je gastronomické středisko KAVÁRNA.





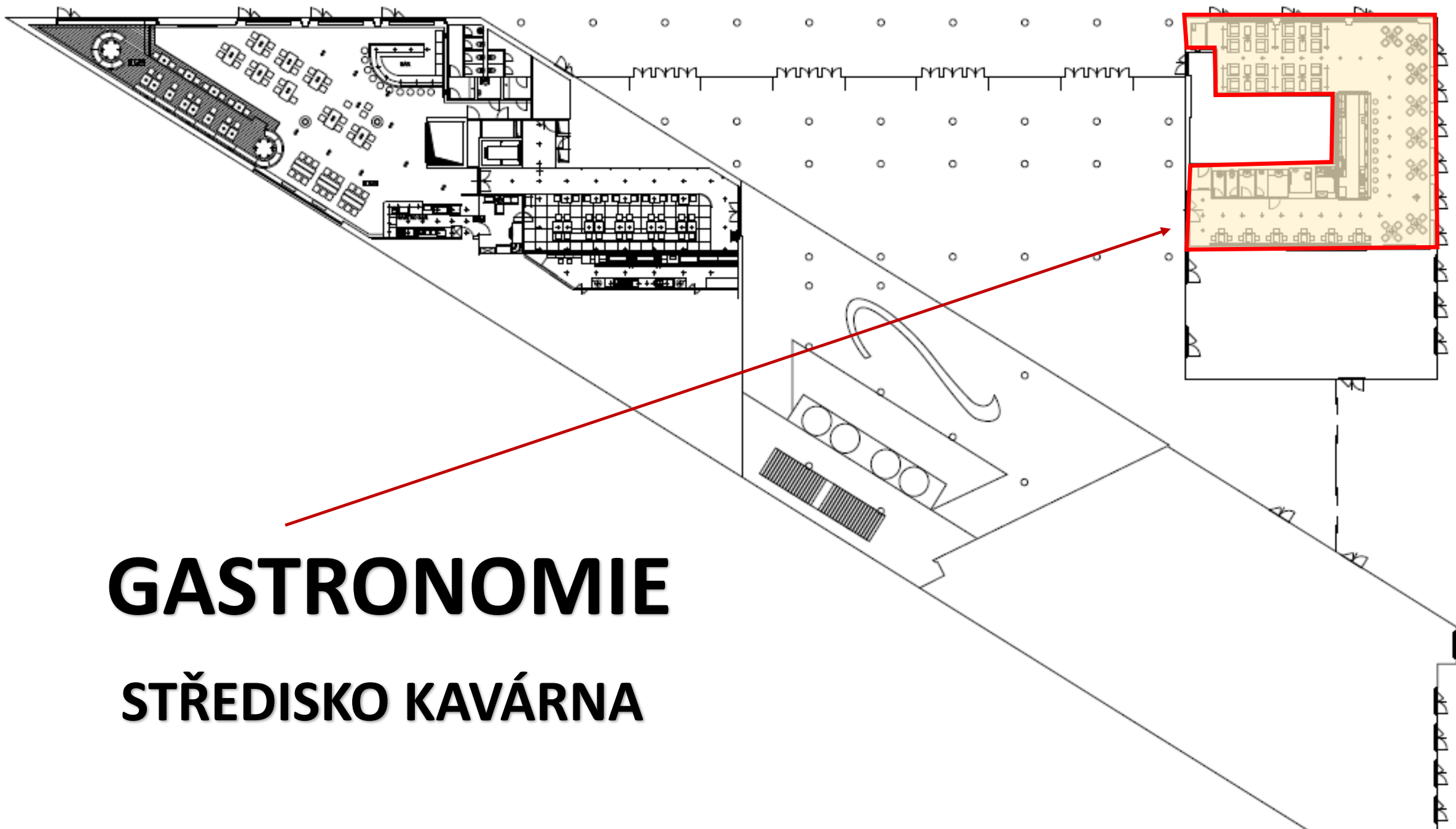




Café
foodoö

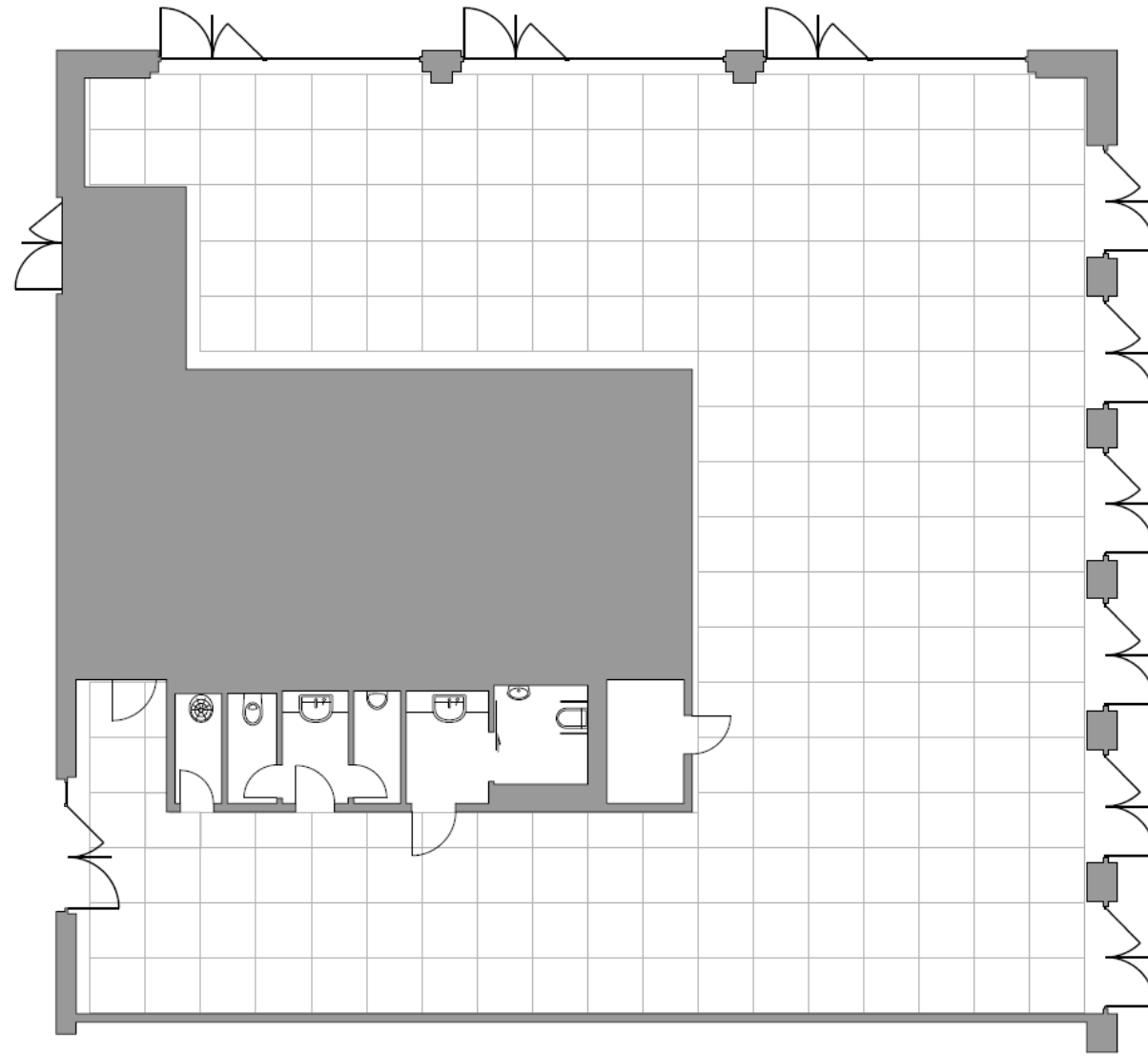
fáze 1

vstup do dispozic a zahájení skicování



GASTRONOMIE

STŘEDISKO KAVÁRNA



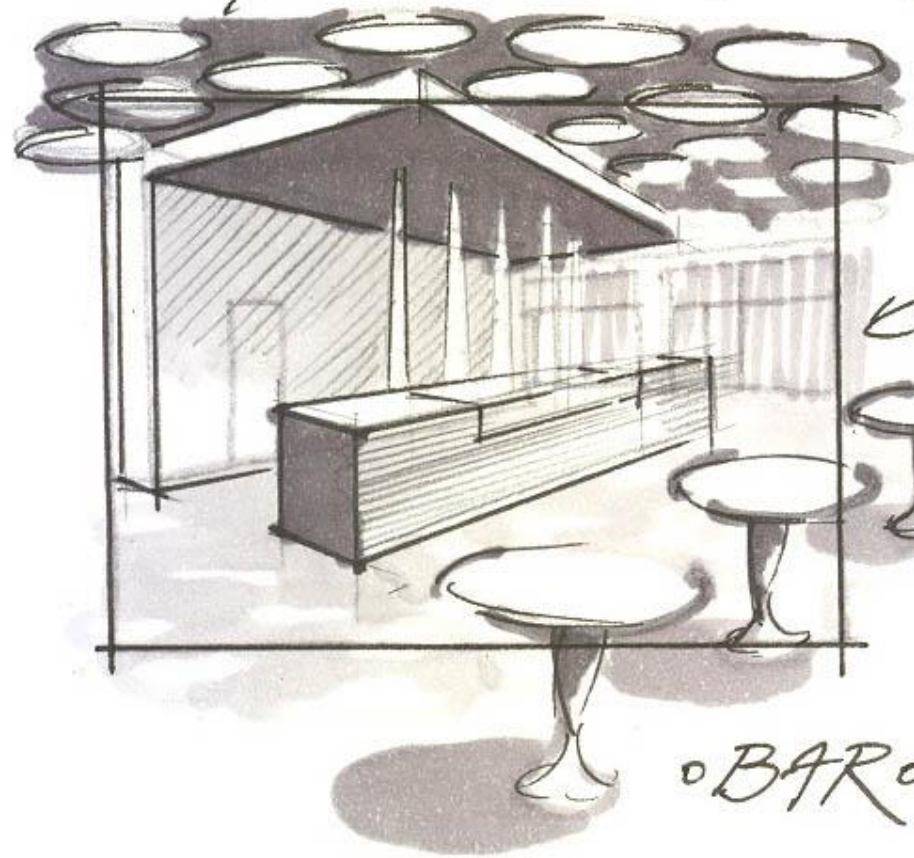
1:200







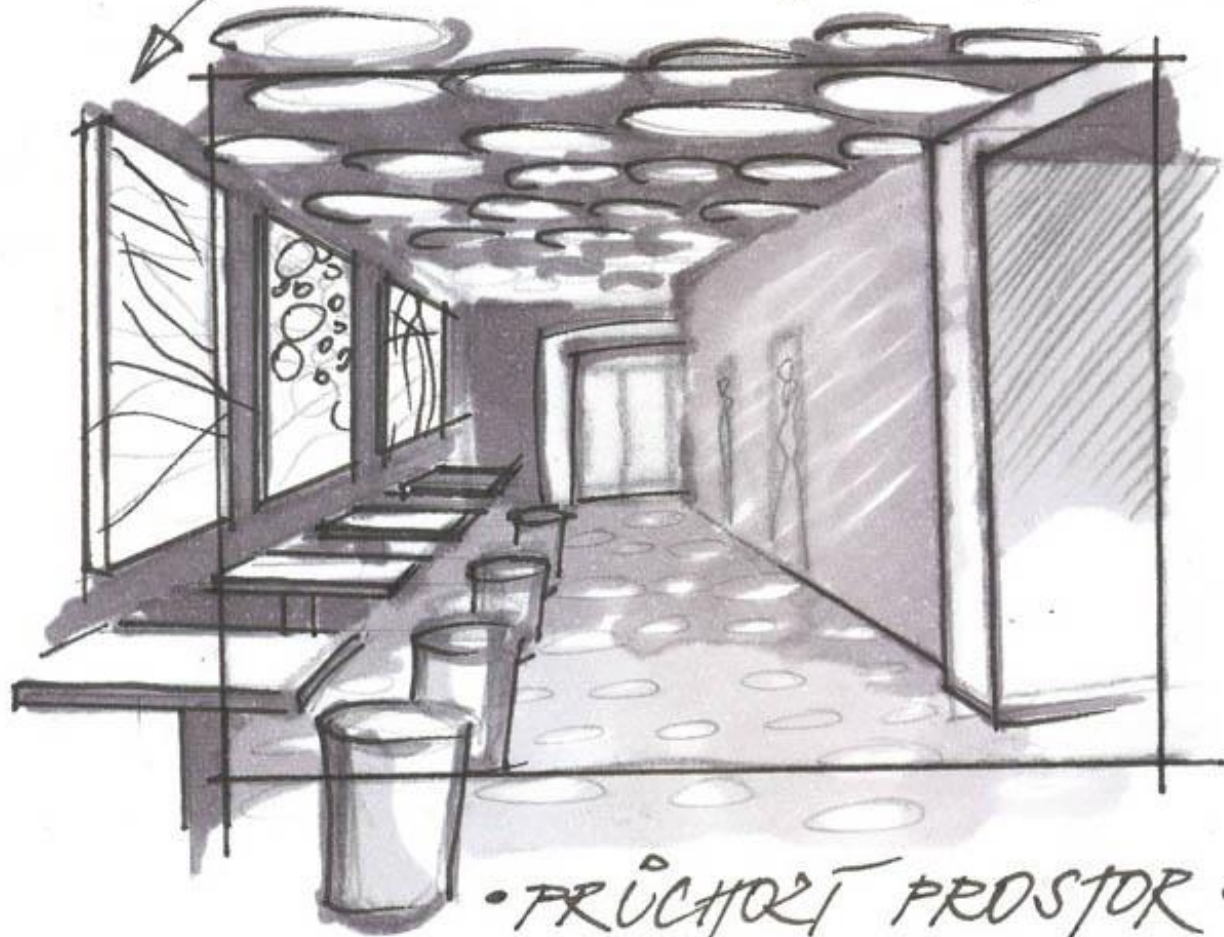
PODHLÉD KULATÁ
ERCADLA Ø 50-70cm



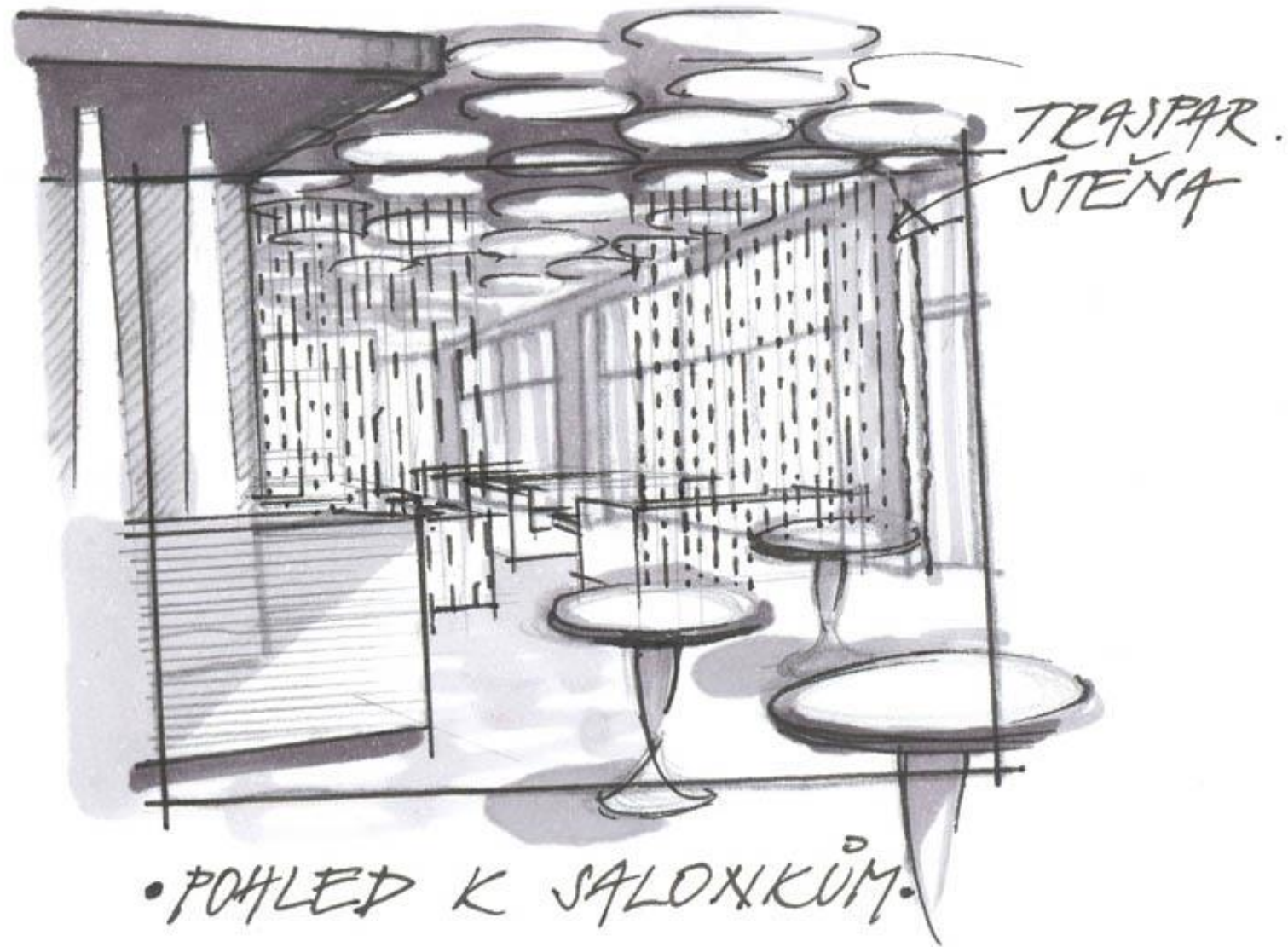
BAR S VITRINOU
UPŘESNĪME
K DLE POTŘEB
GASTRA

BAR

LIGHTBOXY S POČÍTAČOVOU
GRAFIKOU (TÉMA VODY)



• PRŮCHODÍ PROSTOR •

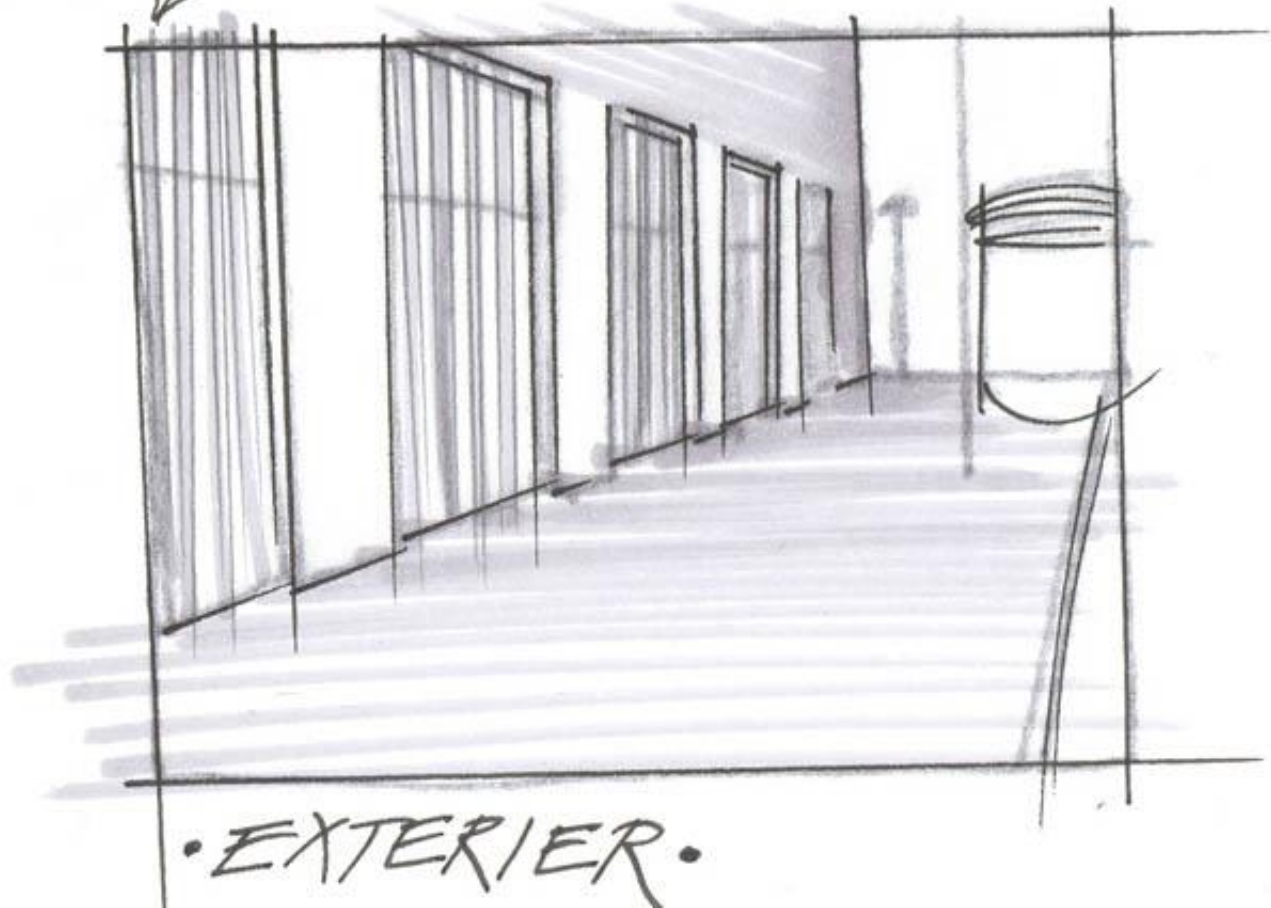


NAFUKOVACÍ
PROSVĚTLENÝ
PORTÁL



• VSTUP & FOYER •

J MEZERAMI → 8cm
JAMOLETKA - PRUHY, STINI
INTERIER 10cm



• EXTERIER •



fáze 2

vstup do projektové přípravy





circle d



fáze3

Zahájení výstavby

























fáze4

Zahájení provozu





Cafe
Lindas





Cafe
Finlandia



















C A S T Ö R
PROJECTS & CONCEPTS IN GASTRONOMY

YES